



SUIVI AGRONOMIQUE

Observations visuelles et macroscopiques des carences nutritives ou des maladies

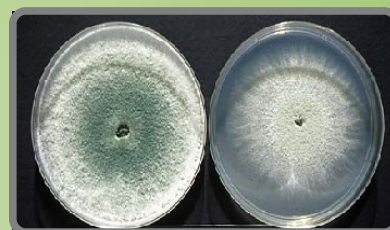
ECHANTILLONNAGE

Prélèvements de vos sols par carottage
 Récolte des plantes atteintes

ISOLEMENTS

Phytopathogènes

Trichoderma
indigènes



SELECTIONS

Capacité à solubiliser le Phosphore

Aptitude à coloniser vos sols

Potentiel de fermentation sur résidus organiques



MULTIPLICATION

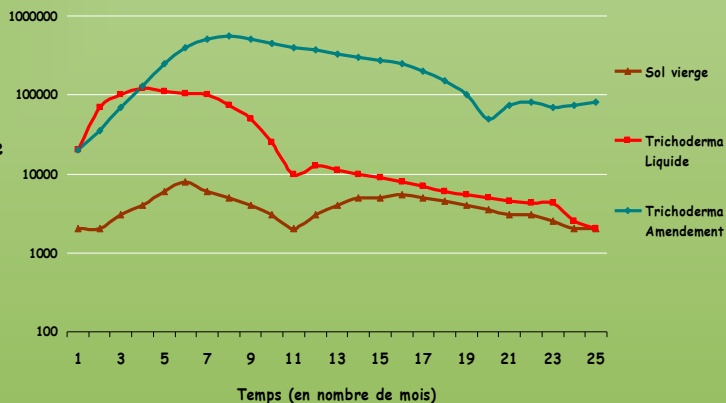
Fermentation de votre meilleure souche en concentrations et germinations optimales

FORMULATION

Mélanges à des amendements et des compléments nutritionnels



Nombre de spores (g / sol sec)



CONTRÔLES

Diagnostics Post-Implantatoires de biodynamisation dans le temps

Le laboratoire **Biophytech** a basé son savoir-faire sur la protection des cultures, et plus particulièrement sur les microorganismes bénéfiques, tels que le champignon *Trichoderma sp* dont de nombreuses études ont mis en avant le rôle d'agent de biocontrôle.

Son investissement dans la recherche et le développement lui ont permis d'asseoir sa maîtrise dans le domaine des microorganismes d'intérêt agronomique et des métabolites de protection des plantes.

Fort de ses atouts en termes de savoir-faire scientifique et technique, le laboratoire met son expertise à disposition des entreprises et organismes souhaitant bénéficier des ses compétences.

Sa maîtrise d'outils de recherche diversifiés (biochimie, biologie moléculaire, microbiologie, physiopathologie, plans d'expérimentations) en font un prestataire de services performant dans les secteurs de la biologie, la protection et la fertilisation des plantes.

Un environnement stimulant



Implanté au coeur du domaine de **Supagro** de Montpellier,

le laboratoire **Biophytech** entretient des relations étroites et durables avec les acteurs de la recherche agronomique.



Des prestations multiples

Identification de phytopathogènes

Mesures de dynamiques de populations de microorganismes

Dosages (bio)chimiques, formulation

Suivi des indicateurs chimiques, enzymatiques et génétiques des formulations

Plate-forme de génie fermentaire

Mise en place et suivi d'essais agronomiques expérimentaux d'un niveau BPE

Traitement statistique des données

Veille scientifique et technologique