

# صولسان ل

اسمدة عضوية مزودة بتريكودرما

% 100

بيئي



- ✓ الأسمدة ذو فعل ثلاثي
- ✓ الأسمدة/التحكم الحيوي /محفز نباتي
- ✓ يمنع تطور المرض المسبب من طرف الكائنات الدقيقة
- ✓ يحفز التنمية الجذرية
- ✓ يحفز الدفاع الطبيعي للنباتات

# صولسان ل

اسمدة عضوية مزودة بتريكودرما

100 %  
بيئي

بالإضافة إلى ذلك ، صولسان يحفز نمو الجذور بإفراز هرمون النمو و كذلك تحليل المواد الغذائية الموجودة بالقرب من الجذور

صولسان هو سماد بداية يحسن صحة وحيوية ونوعية النباتات

صولسان ذو تركيز قوي بابواغ تريكوديرما هارزيانوم التي سوف تستعمر بسرعة بيئة الجذر من خلال توفير حاجز مادي حقيقي ضد الفطريات : المسببة للأمراض مثل Rhizoctonia, Pythium, le Sclerotinia .. و عدة من فطريات الأخرى

وأخيرًا ، صولسان يحتوي على مركبات تنشيط وتحفيز الدفاعات الطبيعية للنبات يتم تحضير صولسان ل على شكله السائل و بالأخص ذو هيئة سوائل باردة (فقيرة في المواد العضوية)



صولسان  
+  
ماء



أبواغ تريكوديرما هارزيانوم  
تستعمر الجذور

تسمح لك الصيغتين (الصلبة والسائلة) بتحسين فعالية المنتج طوال العام

التربة الساخنة والتربة الباردة

الربيع  
تربة باردة

الصيف

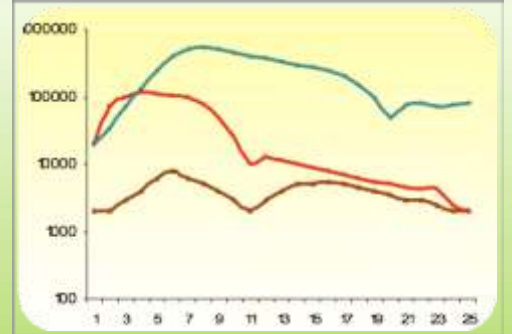
الخريف  
تربة ساخنة

الشتاء

صولسان سائل  
(تأثير بدائي)

صولسان  
صلب

عدد الأبواغ : غ/تربة جافة



الزمن (شهر)

## استعمال

الرش

100 - 50 لتر لكل هكتار من التربة

## التركيبية

تريكوديرما هارزيانوم

5.10<sup>8</sup> ابواغ/مل

مواد عضوية: 16.95 %

مستخلصات مانية من لب البنجر

المخمر: 1%

البورون : 3%

الحديد : 3%

النيتروجين العضوي : 0.15%

الأسمدة الورقية بتوافق مع

NFU 42-003-2

و مع القانون

CE N°384/2007

## التكليف

برميل : 5 ل

برميل : 20 ل