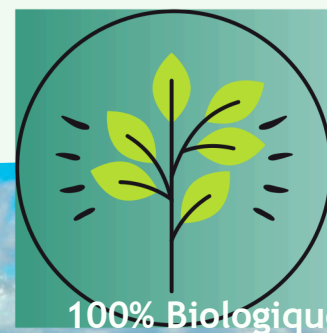


# ESCALIBUR



100% Biologique



**GLT 4020**

100% COMPATIBLE  
TOUS TRAITEMENTS

ÉLIMINE LES BOUCHONS DE GOMMOSES  
ET FLUIDIFIE LA SÈVE

FACILITE LA CICATRISATION DES PLAIES

RÉGÈNÈRE LES VAISSEaux

laboratoires  
**biophytech**<sup>®</sup>

# ESCALIBUR

Cet engrais organique liquide est un extrait de micro-organisme, qui est à diluer dans l'eau aux doses prescrites par votre conseiller.

La bouillie ainsi préparée est pulvérisée sur les plaies de tailles.

Sa formule pénètre au plus profond des vaisseaux et va permettre la fluidification de la sève afin d'empêcher la formation de bouchons.

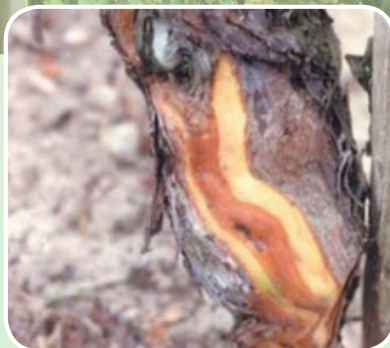
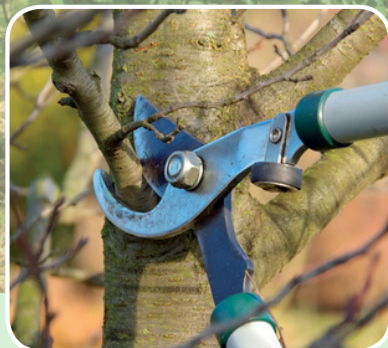
Les composés actifs vont permettre de cicatriser rapidement les tissus endommagés par la taille, obstruant ainsi les voies d'accès aux maladies. De plus par la régénération des cellules des vaisseaux, la circulation pourra reprendre dès le printemps et éviter les apoplexies.



Sans traitement, des bouchons de gommose se forment (comme du cholestérol)



Escalibur dissout la gommose. Vos plantes retrouvent leur vitalité



## Votre revendeur

Selon les bonnes pratiques agricoles, Escalibur s'utilise en complément des mesures prophylactiques usuelles. A n'utiliser qu'en cas de nécessité. Tenir hors de portée des enfants. Respecter les usages, doses, conditions et précautions d'emploi mentionnées sur la plaquette produit correspondante. Ces dernières ont été déterminées en fonction des caractéristiques du produit et des applications pour lesquelles il est préconisé. Conduire sur ces bases, la culture et les applications selon une pratique agricole raisonnée en tenant compte, sous votre responsabilité, de tous facteurs particuliers concernant votre exploitation, tels que la nature du sol, les conditions météorologiques, les méthodes culturales, les variétés végétales. Le fabricant garantit la qualité et la conservation de ses produits, vendus dans leur emballage d'origine sur la durée mentionnée dans les fiches techniques. Il garantit leur conformité à la formule indiquée sur la fiche technique et à la réglementation en vigueur.

## Utilisation

Par pulvérisation :  
5l d'Escalibur dans 100 l d'eau = 1 ha

T°C :  
de 0 à + 25°

Période :  
Septembre à novembre (en Europe)

Environnement :  
sec à humide

Compatibilité : 100 % compatible  
avec les autres traitements

## Composition

Extrait de végétaux et de micro-organismes : 5,6%

Oxyde de Calcium (CaO) : 2,7%

Bore (B) : 1% Fer (Fe) : 2%  
Cuivre (Cu) : 0,26%

**Conforme aux normes Engrais  
Foliaires - NFU 42-003-2**

**Conforme au règlement CE  
N°834 / 2007**

## Conditionnement

Bidons de 5l ou 20 l

Conservation du produit :  
0 à + 35°C dans son bidon.  
Ne pas exposer à une lumière  
intense, ni dans un environnement  
insalubre.