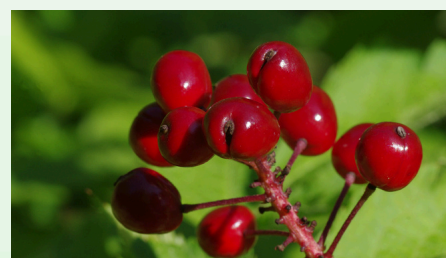


PLANTSAIN

Engrais organique enrichi en extraits de Trichoderma



- **Fluidifie la sève et les vaisseaux et prévient leur encombrement par les champignons pathogènes**
- **Améliore le métabolisme en solubilisant les gommés**
- **Protège contre l'agression de pathogènes de types trachéomycoses en empêchant leurs développements vasculaires**

Substances Naturelles à Usage Biostimulant

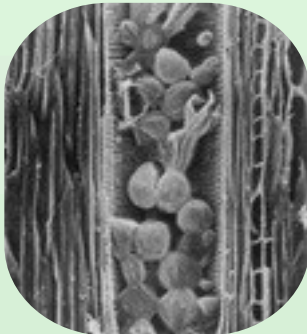
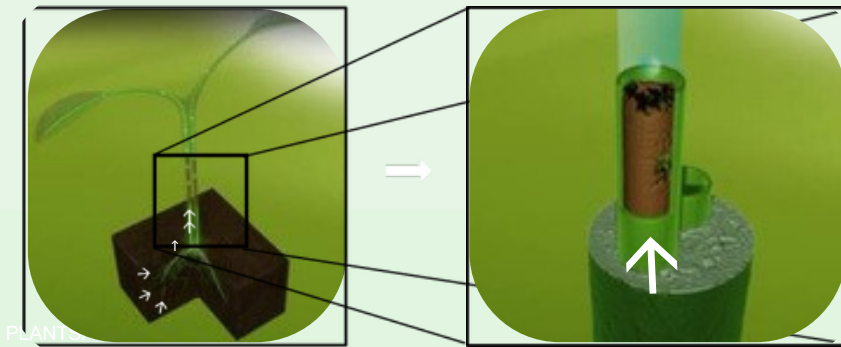
Conforme aux normes Engrais organiques –NFU 42-003-2 Conforme au règlement CE N°384/2007

Produit autorisé selon l'arrêté du 14 juin 2021, conforme au cahier des charges pour l'utilisation de substances naturelles à usage biostimulant. Composé d'extraits végétaux consommables, il est utilisable en agriculture biologique (règlement UE 2018/848).

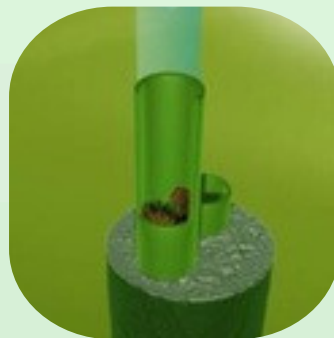
PLANTSAIN

Engrais organique enrichi en extraits de Trichoderma

PLANTSAIN pénètre dans les vaisseaux de la plante par les racines et fluidifie la sève afin d'empêcher la formation de bouchons et l'encombrement des vaisseaux par les pathogènes.



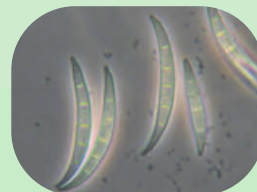
Photographie de vaisseaux bouchés par des pathogènes



Prévient l'encombrement des vaisseaux causé par les trachéomycoses :



Phytophthora



Fusariose

Utilisation

Application racinaire
Par arrosage, épandage
ou au goutte à goutte

Début de culture :
25 l/ha (désinfection) puis 5
à 10 l/ha tous les mois

Composition

Arôme extrait de *Trichoderma harzianum* * : 4%
Bore (B) : 3%
Zinc (Zn) : 1,6%
Cuivre (Cu) : 3%
Fer (Fe) : 3%
Extrait naturel d'orange : 1%
Manganèse (Mn) : 0,8%

Conforme aux normes Engrais foliaires - NFU 42-003-1
Conforme au règlement CE N° 384/2007

* Souche TrB de *Trichoderma harzianum*
N° d'enregistrement: I-5327, déposé à la CNCM le 12 juin 2018

Conditionnement

Bidons de 5l ou 20 l

Conservation du produit :
6° à +35° dans un bidon
Temps de conservation de 5 ans