

SOLSAIN



**ENGRAIS ORGANIQUE
FERMENTE EN TRICHODERMA**

100% Biologique

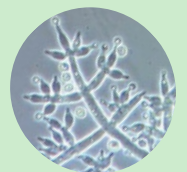


**Engrais starter triple actions :
Fertilisant / Biocontrôle / Phytostimulant**



**Empêche le développement de micro-organismes
pathogènes**

Favorise le développement racinaire



Induit une stimulation des défenses naturelles

SOLSAIN

ENGRAIS ORGANIQUE
FERMENTE EN TRICHODERMA

SOLSAIN est un engrais starter qui améliore la santé, la vitalité, la qualité des végétaux et du sol.

SOLSAIN présente une forte concentration de spores de *Trichoderma harzianum* qui vont rapidement coloniser le milieu racinaire en mettant en place une véritable barrière physique contre les champignons pathogènes tels que *Rhizoctonia*, *Pythium*, le *Sclerotinia* et les autres champignons à sclérotés.

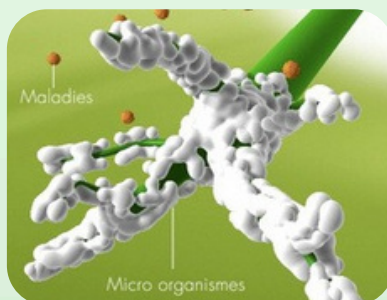
De plus **SOLSAIN** stimule le développement racinaire suite à la libération d'analogues d'hormones de croissance et à la solubilisation d'éléments nutritifs à proximité immédiate des racines.

Enfin, les composés actifs de **SOLSAIN** induisent une stimulation des défenses naturelles de la plante.*

Présenté sous forme liquide, **SOLSAIN** est particulièrement adapté aux sols froids (pauvres en matière organique).



Solsain + eau



Les spores de
Trichoderma harzianum
colonisent la rhizosphère

Les deux formules (solide et liquide) vous permettront d'optimiser l'efficacité du produit tout au long de l'année (sols chauds et sols froids).



Utilisation

Aspersion 20 à 50 l
par ha de sol

Composition

Trichoderma harzianum : 5.108
spores/ml

Matière organique : 16,95%
Extraits aqueux de pulpe de
betterave fermentée : 1%

Bore (B) : 3%

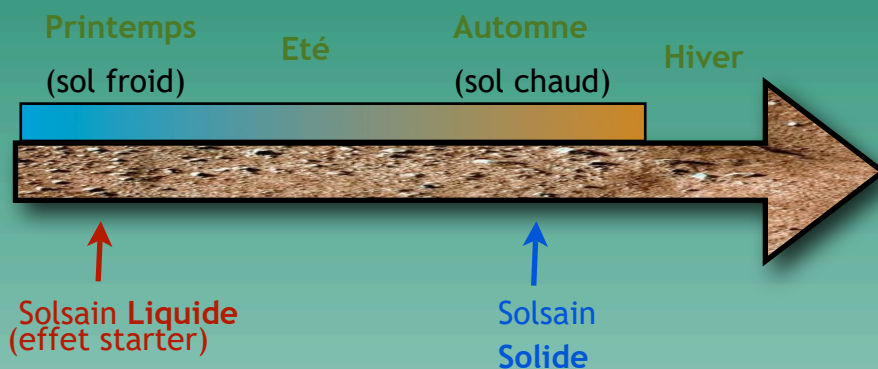
Fer (Fe) : 3%

N organique (NH4) : 0,15%

Conforme aux normes
Engrais foliaires - NFU 42-003-2
Conforme au règlement
CE N° 384/2007

Conditionnement

- Bidons de 5l ou 20 l
-



Nb de spores (g/sol sec)

